

TOPLUMDA BEZ MASKE KULLANIMI



MASKE **KİŞİYE ÖZEL** OLMALIDIR.

HER BİREY SADECE **KENDİSİNE AİT OLAN MASKEYİ** KULLANMALIDIR.

COVID-19'dan korunmada esas olan
SOSYAL MESAFENİN (3-4 ADIM) KORUNMASI ve **EL TEMİZLİĞİDİR.**



Maske takmadan önce ellerinizi **en az 20 saniye su ve normal sabunla yıkayın** veya **alkol içerikli el antiseptiği ile 20-30 saniye ovalayın.**



Yüzünüze **uygun ölçüde** ve **rahat nefes alıp vermenizi sağlayan pamuklu kumaştan yapılmış bir maske** kullanın.



Çocuklarınız için **onların yüzlerine uyacak ölçüde bir maske** kullanın.

DİKKAT: Bez maske; **2 yaşın altındaki çocuklarda, solunum sıkıntısı olanlarda, şuuru kapalı olanlarda ve maskeyi yardımsız çıkarıp takmada engeli olanlarda kullanılmamalıdır.**



Maskenin **ağız ve burnunuzu tamamen kapattığından emin olun.** Maske bu bölgelere tam olarak oturmalı ve yüzünüzle maske arasında boşluk kalmamalıdır.



Maskeyi takarken **maskenin iç yüzüne dokunmayın.** Maskeyi kulağa takılan lastiklerinden veya başın arkasında bağlanan iplerinden tutarak takın.



Maskeyi **asla çenenizin altına veya başınızın üstüne yerleştirerek** kullanmayın.



Nemlenen veya kirlenen maskenizi değiştirin, bunun için çantanızda veya yanınızda **birden fazla maske taşıyın.**



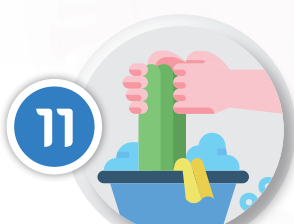
Temiz ve kirlenmiş maskeleri **ayrı naylon torbalarda taşıyın.**



Maskeyi çıkarırken **burun, ağız ve çeneyi içine alan, yoğun kirlenmenin gerçekleştiği ön kısmına dokunmadan** kulağa takılan lastiklerinden veya başın arkasında bağlanan iplerinden tutarak çıkarın. **Bu esnada ağız, burun veya gözünüze temas etmeyin.**



Maskeyi **çıkarıldıktan sonra iç ve dış kısmına dokunmayın.** Maskenizi yıkadıktan sonra tekrar kullanacaksanız yanınızda ayrıca bulundurduğunuz başka bir **temiz naylon torba içine koyun.** Maskenizi bir daha kullanmayacaksanız **çöpe atın.** Maskeyi çıkardıktan sonra ellerinizi **en az 20 saniye su ve normal sabunla yıkayın** veya **alkol içerikli el antiseptiği ile 20-30 saniye ovalayın.**



Kullanıp çıkardığınız bez maskeleri **su ve deterjan ile yıkayın.**



Maskenizi yıkadıktan sonra **kurumasını bekleyin,** kullanmadan önce **sıcak ve kuru ütöleyin.**



KULLANDIĞINIZ BEZ MASKELERİ MUTLAKA SU VE DETERJANLA YIKAYIN.
ÇIKARDIĞINIZ BEZ MASKEYİ YIKAMADAN TEKRAR KULLANMAYIN.



T.C. SAĞLIK BAKANLIĞI



/SaglikBakanligi